

SCHEMATY PRZYŁĄCZENIOWE COMFORT NEW



Opis przełączników panelu sterującego COMFORT NEW

OFF-I-II-III – włącznik oraz przełączniki biegów pracy wentylatora

HEAT – termostat podaje sygnał pracy dla siłownika i wentylatora, wentylator wyłącza się w momencie uzyskania zadanej temperatury, zawór zamyka przepływ wody

FAN – praca wentylatora urządzenia od termostatu, zawory nie pracują

COOL – termostat podaje sygnał dla siłownika i wentylatora, urządzenie uruchamia się powyżej zadanej temperatury

Istnieje możliwość zastosowania dodatkowej zmiany położenia zwory SR1 na SR1 CONST, w tym przypadku możliwa jest praca wentylatora niezależnie od termostatu. Praca termostatyczna jest tylko dla zaworów. W takim przypadku:

HEAT – praca wentylatora niezależnie od termostatu, zawory pracują do zadanej temperatury

FAN – praca wentylatora urządzenia, niezależnie od termostatu, zawory nie pracują

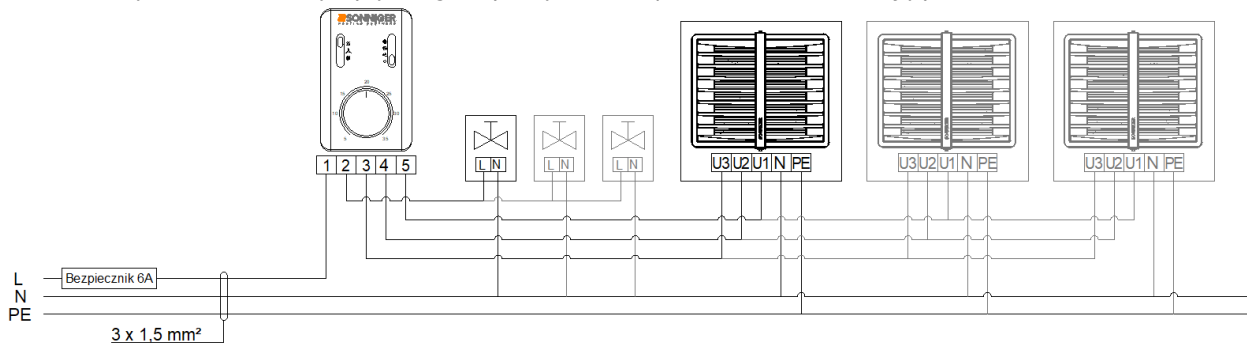
COOL – praca wentylatora niezależnie od termostatu, zawory pracują powyżej zadanej temperatury

1.1. Podłączenie kilku nagrzewnic HEATER CONDENS z panelem sterującym COMFORT NEW oraz zaworami i siłownikami

Jeden panel sterujący COMFORT może obsługiwać:

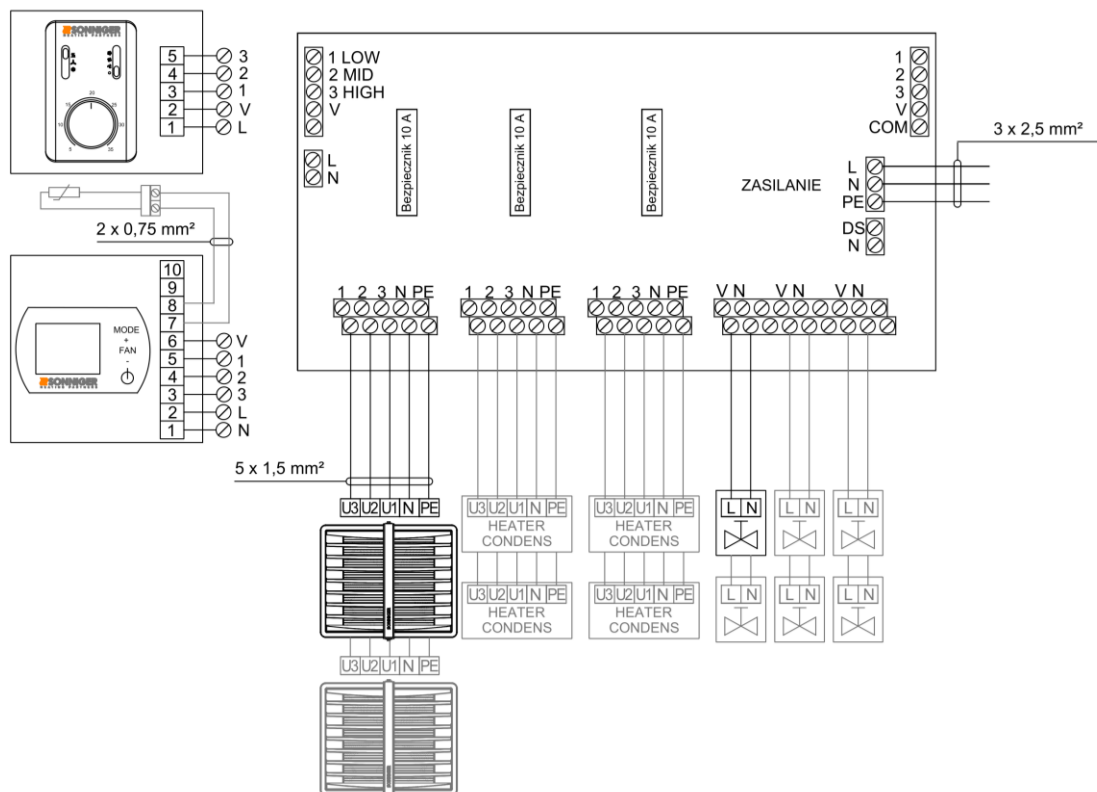
- do 6 szt. nagrzewnic HEATER CONDENS CR ONE
- do 3 szt. nagrzewnic HEATER CONDENS
- do 2 szt. nagrzewnic HEATER CONDENS MAX

w skład urządzenia nie wchodzi: wyłącznik główny urządzenia, bezpieczniki oraz kabel zasilający



1.2. Rozdzielacz sygnału MULTI 6 - sterowanie do 6 sztuk urządzeń HEATER CONDENS oraz HEATER CONDENS CR MAX lub 12 HEATER CONDENS CR ONE z jednego panelu COMFORT NEW lub INTELLIGENT

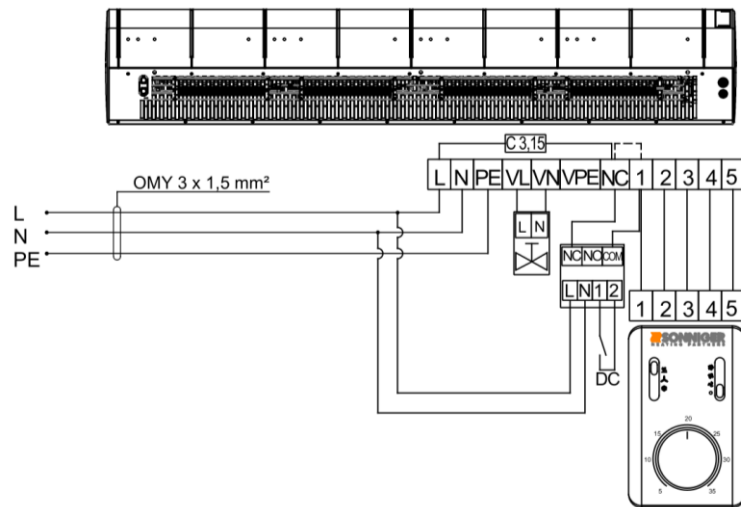
Aby podłączyć więcej niż 6 wentylatorów, zaworów, możliwe jest łączenie rozdzielaczy ze sobą (maksymalna rozbudowa do 10 rozdzielaczy).



SCHEMATY PRZYŁĄCZENIOWE COMFORT NEW

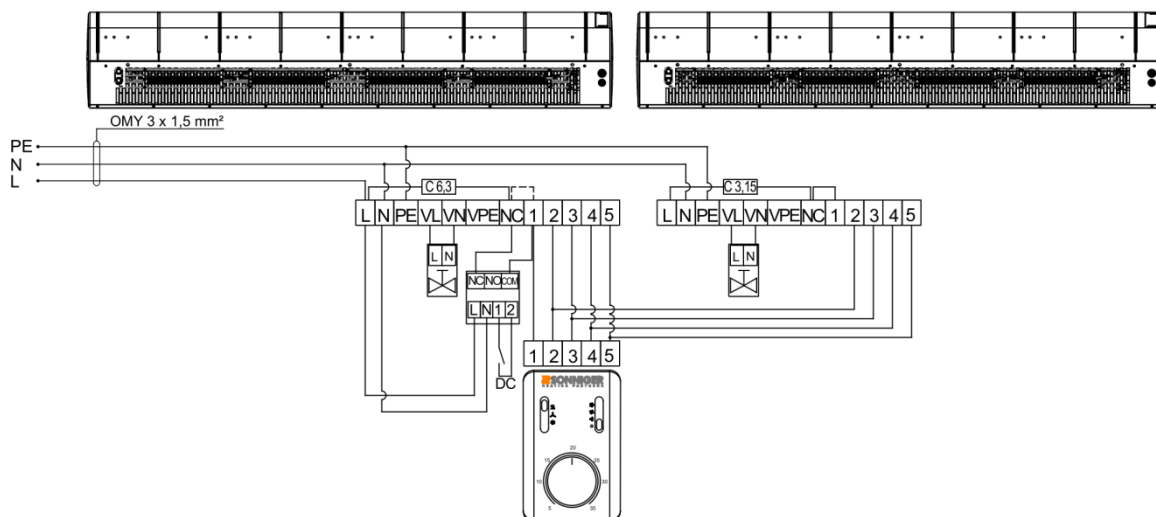
1.1 Schemat podłączenia jednej kurtyny GUARD 100-150-200 W (nagrzewnica wodna) i C (bez nagrzewnicy) do panelu COMFORT NEW

*w skład zestawu nie wchodzi przewody elektryczne



1.2 Schemat podłączenia dwóch kurtyn GUARD 100-150-200 W (nagrzewnica wodna) i C (bez nagrzewnicy) do jednego panelu COMFORT NEW

*w skład zestawu nie wchodzi przewody elektryczne

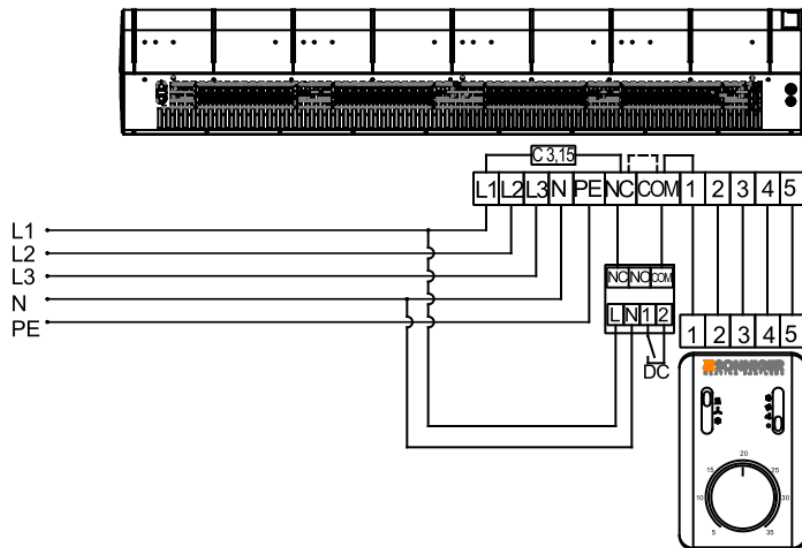


W przypadku podpięcia dwóch kurtyn do jednego sterownika COMFORT NEW konieczna jest wymiana bezpiecznika w kurtynie MASTER na C 6,3 oraz usunięcie zwory NC-1.

SCHEMATY PRZYŁĄCZENIOWE COMFORT NEW

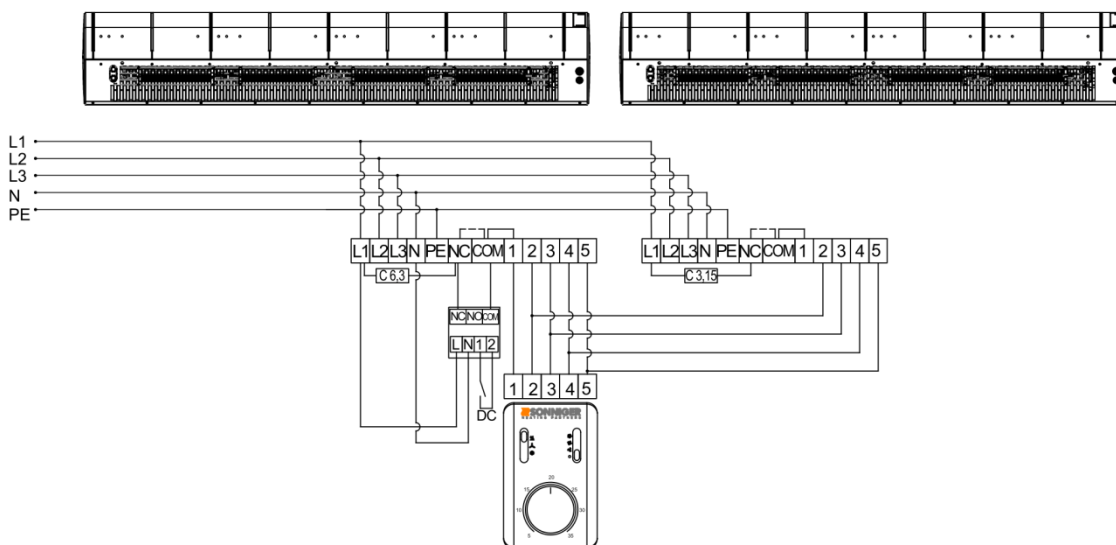
1.3 Schemat podłączenia jednej kurtyny GUARD 100-150-200 E (nagrzewnica elektryczna) do panelu COMFORT NEW

*w skład zestawu nie wchodzi przewody elektryczne



1.4 Schemat podłączenia dwóch kurtyn GUARD 100-150-200 E (nagrzewnica elektryczna) do jednego panelu COMFORT

*w skład zestawu nie wchodzi przewody elektryczne



W przypadku podpięcia dwóch kurtyn do jednego sterownika COMFORT NEW konieczna jest wymiana bezpiecznika w kurtynie MASTER na C 6,3 oraz usunięcie zwory NC-COM.

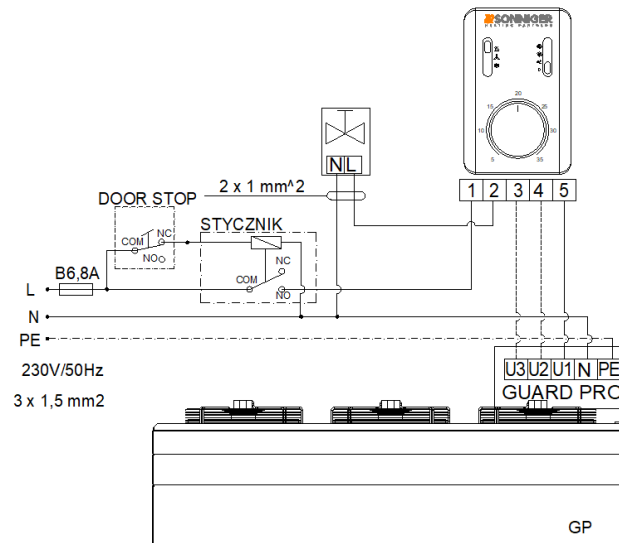
WAŻNE!

- ① Zasilanie grzałek PTC 3x400V/50Hz
- ① min. 5 x 2,5 mm dla G100E; (B16)
- ① min. 5 x 4 mm dla G150E; (B20)
- ① min. 5 x 6 mm dla G200E; (B25)

SCHEMATY PRZYŁĄCZENIOWE COMFORT NEW

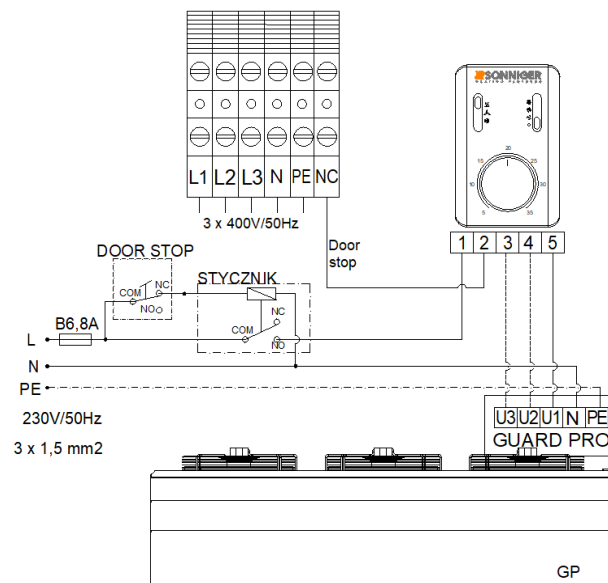
1.1. SCHEMAT PODŁĄCZENIA KURTYNY GUARD PRO W (NAGRZEWNICA WODNA), C (BEZ WYIMENNIKA) Z WYKORZYSTANIEM PANELU COMFORT NEW (MOŻLIWOŚĆ PODPIĘCIA 1 KURTYNY)

w skład urządzenia nie wchodzi przewody zasilające



1.2. SCHEMAT PODŁĄCZENIA KURTYNY GUARD PRO E (NAGRZEWNICA ELEKTRYCZNA) Z WYKORZYSTANIEM PANELU COMFORT NEW (MOŻLIWOŚĆ PODPIĘCIA 1 KURTYNY)

w skład urządzenia nie wchodzi przewody zasilające



SCHEMATY PRZYŁĄCZENIOWE COMFORT NEW

1.3. SCHEMAT PODŁĄCZENIA KURTYNY GUARD PRO W (NAGRZEWNICA WODNA) I C (BEZ WYMIENNIKA) Z WYKORZYSTANIEM SZAFY MULTI 6 (MOŻLIWOŚĆ PODPIĘCIA DO 6 KURTYN)

w skład urządzenia nie wchodzi przewody zasilające

