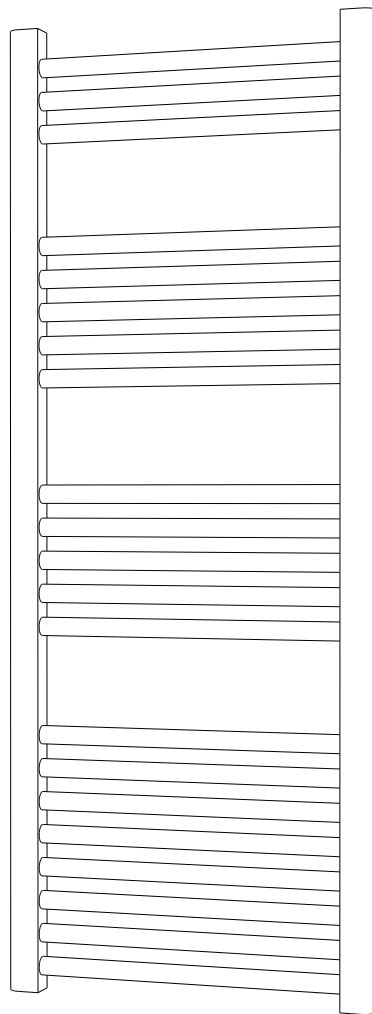


Warmtec®

Instrukcja montażu

Grzejnik łazienkowy

Encanto



W związku z ciągle trwającymi pracami w celu poprawy jakości wyrobu, do projektu produktu mogą zostać wprowadzone zmiany, nieuwzględnione w niniejszej instrukcji, jednak nie pogarszające właściwości użytkowych produktu.

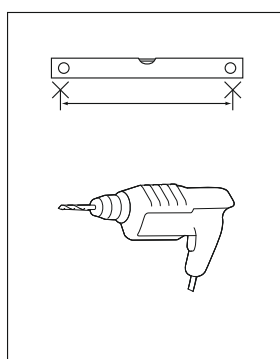
Najnowsza wersja instrukcji grzejnika łazienkowego **Encanto** uwzględniająca ewentualne zmiany, dostępna na www.warmtec.pl

Przed montażem uważnie przeczytaj instrukcję.

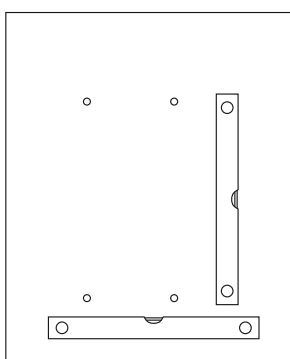
Zasady użytkowania i konserwacji

1. Grzejnik łazienkowy powinien być używany zgodnie z jego przeznaczeniem.
2. Montaż powinien być wykonany zgodnie z załączoną instrukcją.
3. Za uszkodzenia powstałe w wyniku niestosowania się do powyższych zaleceń, producent nie ponosi odpowiedzialności.

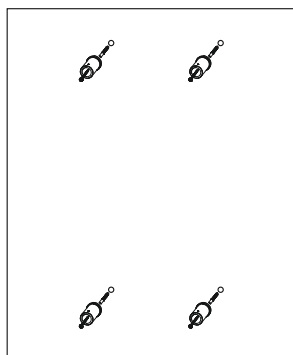
Instrukcja montażu



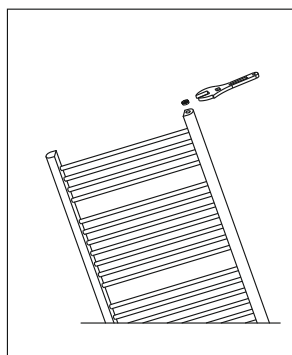
1. Odmierz rozstaw otworów przy pomocy miarki. Sprawdź poziomą. Następnie nawierć otwory wiertarką



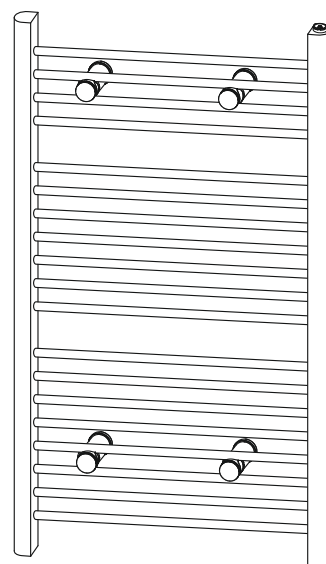
2. Sprawdź poprawność nawierców poziomą oraz przyszykuj kotki i śruby montażowe.



3. Następnie do otworu montażowego włoż kotki i dokręć każdy z dystansów za pomocą śruby montażowej.



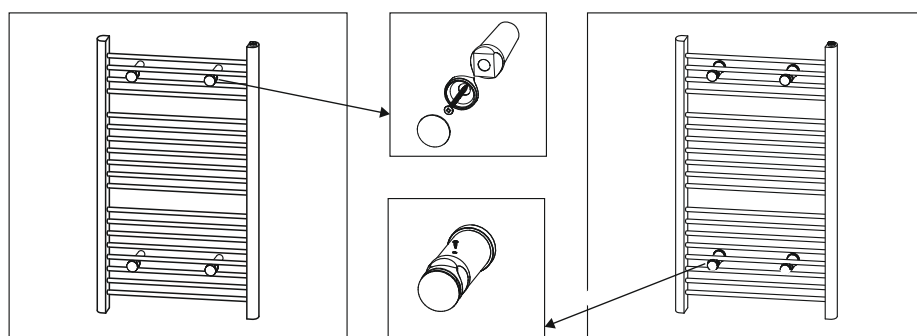
4. Dokręć zawór bezpieczeństwa.



Tak wygląda poprawnie założony grzejnik

Zestaw zawiera:

- komplet metalowych zaślepek z uszczelniaczami,
- odpowietrznik manualny 1/2",
- uchwyty dystansowe do montowania grzejnika z możliwością regulacji od ściany,
- komplet kotków i śrub montujących dystanse.



5. Zgodnie z obrazkiem natóż zaślepkę na dystanse, powieś grzejnik i dokręć docisk kaloryfera śrubą, a następnie załóż zaślepkę.