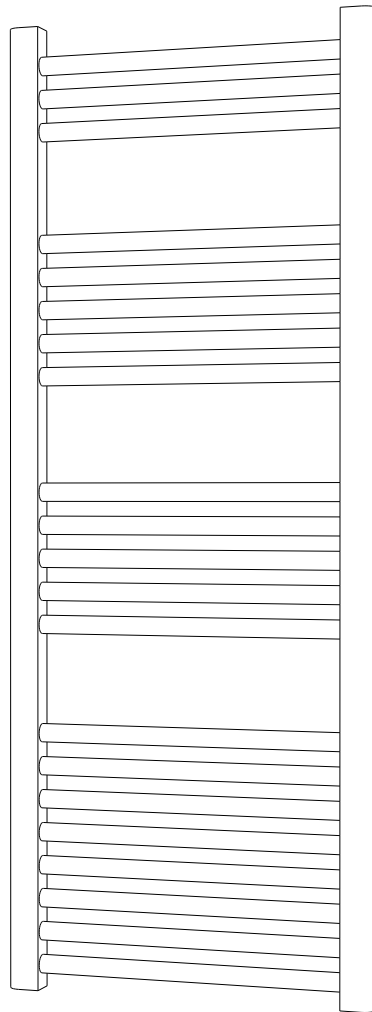


Warmtec®

Instrukcja montażu

Grzejnik łazienkowy

Encanto



W związku z ciągle trwającymi pracami w celu poprawy jakości wyrobu, do projektu produktu mogą zostać wprowadzone zmiany, nieuwzględnione w niniejszej instrukcji, jednak nie pogarszające właściwości użytkowych produktu.

Najnowsza wersja instrukcji grzejnika łazienkowego **Encanto** uwzględniająca ewentualne zmiany, dostępna na www.warmtec.pl

Przed montażem uważnie przeczytaj instrukcję.

Zasady użytkowania i konserwacji

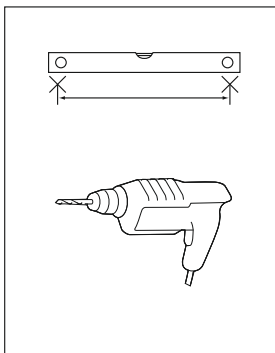
1. Grzejnik łazienkowy powinien być używany zgodnie z jego przeznaczeniem.
2. Montaż powinien być wykonany zgodnie z załączoną instrukcją.
3. Za uszkodzenia powstałe w wyniku niestosowania się do powyższych zaleceń, producent nie ponosi odpowiedzialności.

! W przypadku podłączenia grzałki elektrycznej do grzejnika, należy pamiętać, aby nie uzupełniać urządzenia na 100% jego pojemności wodnej. Może to spowodować wzrost ciśnienia, uszkadzając grzejnik. Część pojemności wodnej, którą należy uzupełnić, podana jest w instrukcji do grzałki elektrycznej i zwykle wynosi 92% pojemności wodnej grzejnika.

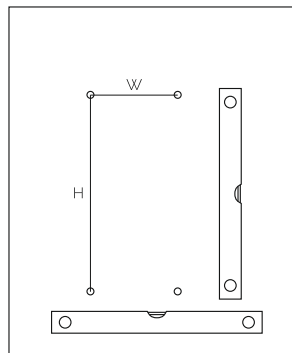
Instrukcja montażu

Rozstawy otworów dla poszczególnych grzejników

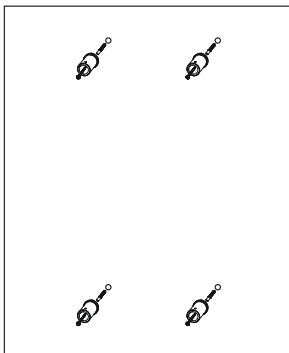
	W (CM)	H (CM)
45x70	30	58
45x115	30	100
55x150	40	135



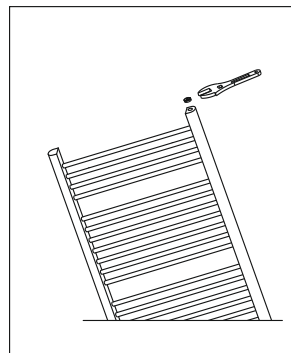
1. Odmierz rozstaw otworów przy pomocy miarki. Sprawdź poziomą. Następnie nawierć otwory wiertarką



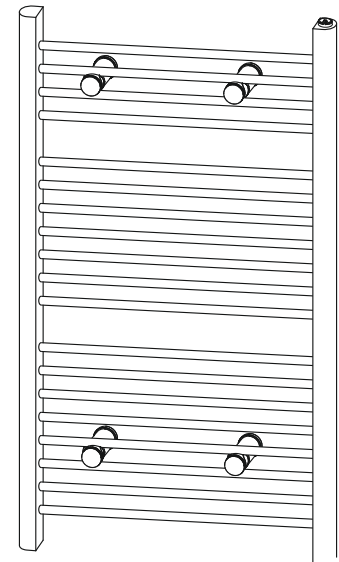
2. Sprawdź poprawność nawierć otworów poziomą oraz przyszykuj kołki i śruby montażowe.



3. Następnie do otworu montażowego włóż kołki i dokręć każdy z dystansów za pomocą śruby montażowej.



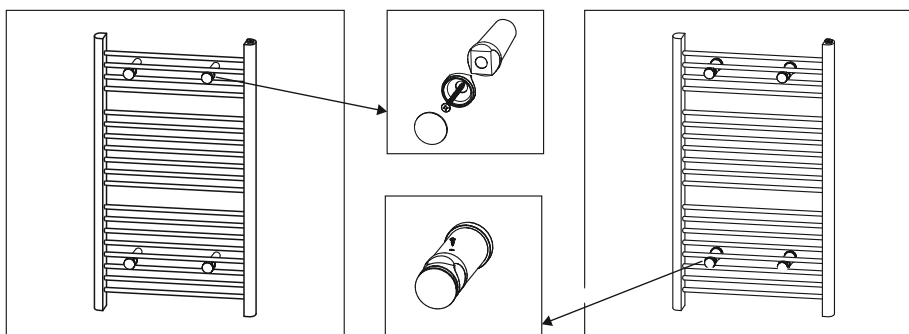
4. Dokręć zawór bezpieczeństwa.



Tak wygląda poprawnie założony grzejnik

Zestaw zawiera:

- komplet metalowych zaślepek z uszczelniaczami,
- odpowietrznik manualny 1/2",
- uchwyty dystansowe do montowania grzejnika z możliwością regulacji od ściany,
- komplet kołków i śrub montujących dystanse.



5. Zgodnie z obrazkiem nałóż zaślepkę na dystans, powieś grzejnik i dokręć docisk kaloryfera śrubą, a następnie załóż zaślepkę.