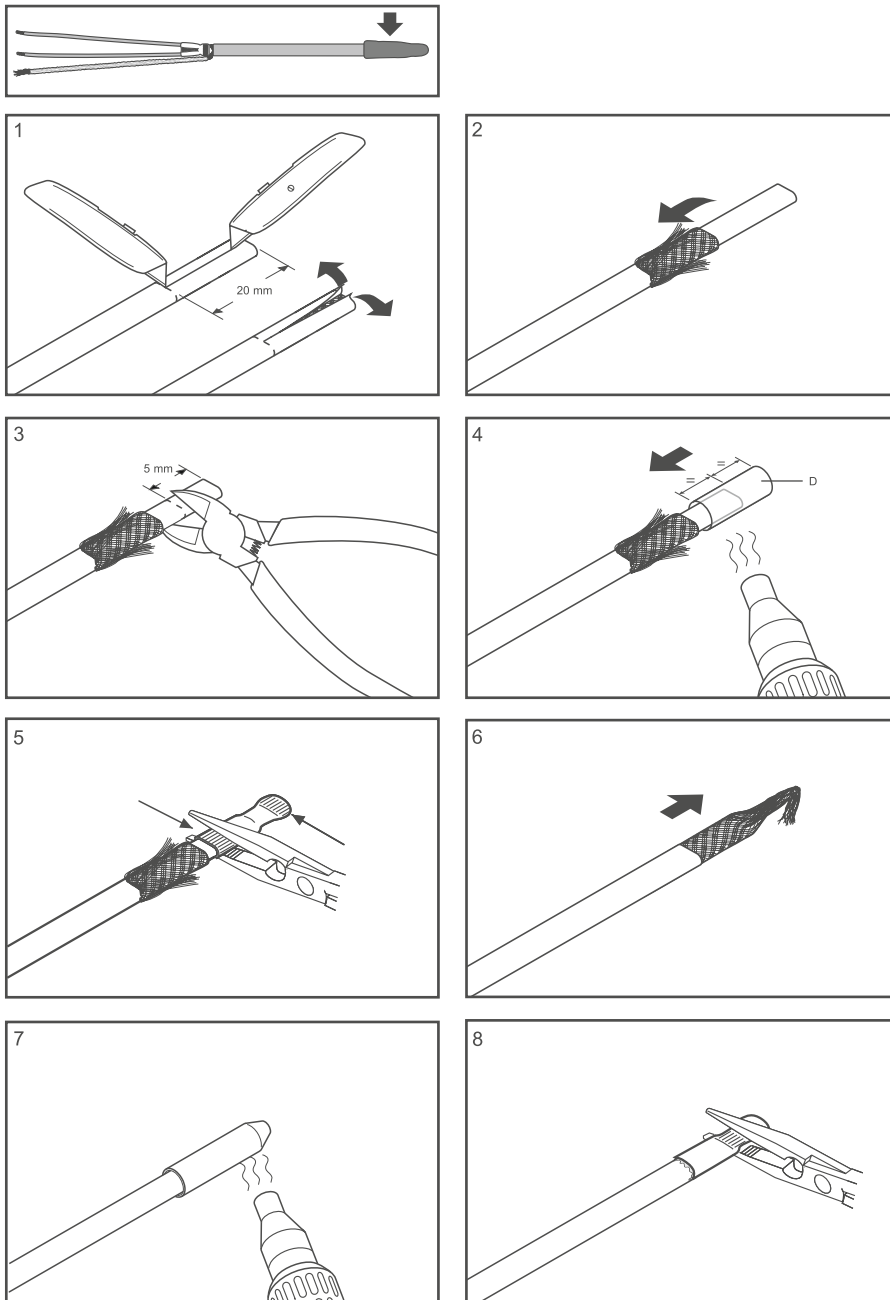


## Przykład techniki wykonania zakończenia przewodu grzejnego



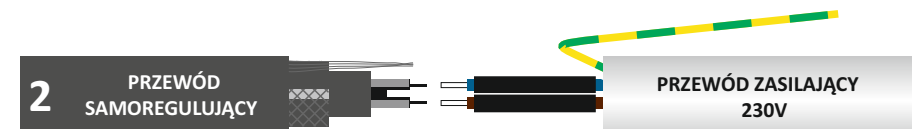
## Instrukcja połączenia

PRZEWÓD GRZEJNEGO  
SAMOREGULUJĄCEGO

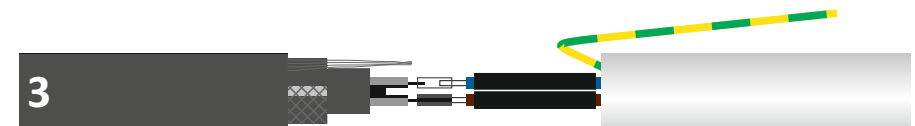
## ESRL

**UWAGA:** Wszystkie używane koszulki termokurczliwe powinny być w wersji z klejem (np. RCK- cienkościenne, RPK- grubościenne)

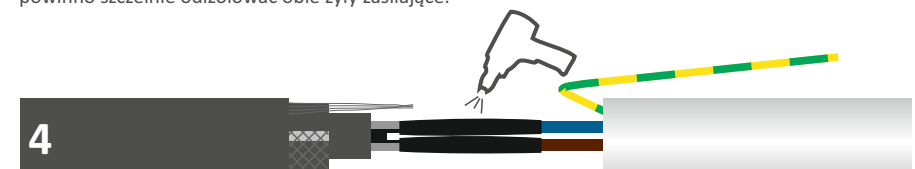
1. Na przewód samoregulujący nasunąć pogrubioną koszulkę termokurczliwą z klejem  $\varnothing 16$ , do późniejszego montażu. Na przewód zasilający nasunąć koszulkę termokurczliwą cienkościnną  $\varnothing 12$ , do późniejszego montażu.
2. Koszulki termokurczliwe  $\varnothing 4$ , nasunąć na przewody zasilające (niebieski i brązowy).



3. Za pomocą dwóch metalowych tulejek, połączyć trwale żyły zasilające przewodu grzejnego z odizolowanymi przewodami zasilającymi (niebieskim i brązowym). Do zaciśnięcia końcówek na przewodach należy użyć odpowiedniej praski lub kombinerek.



4. Na zaciśnięte końcówki nasunąć koszulki termokurczliwe. Przy pomocy opalarki obkurczyć koszulki na połączeniach tak, by objąć część elementu grzejnego i izolację przewodów zasilających. Połączenie powinno szczelnie odizolować obie żyły zasilające.



5. Przewód ochrony (żółto-zielony) połączyć z ekranem ochronnym przewodu grzejnego. Technika połączenia analogiczna jak w kroku 3-4.

5



6. Nasunąć koszulkę termokurczliwą cienkościenną  $\varnothing 12$  na połączenie i obkurczyć w taki sposób aby objąć zewnętrzna izolację przewodu grzejnego i przewodu zasilającego.

6



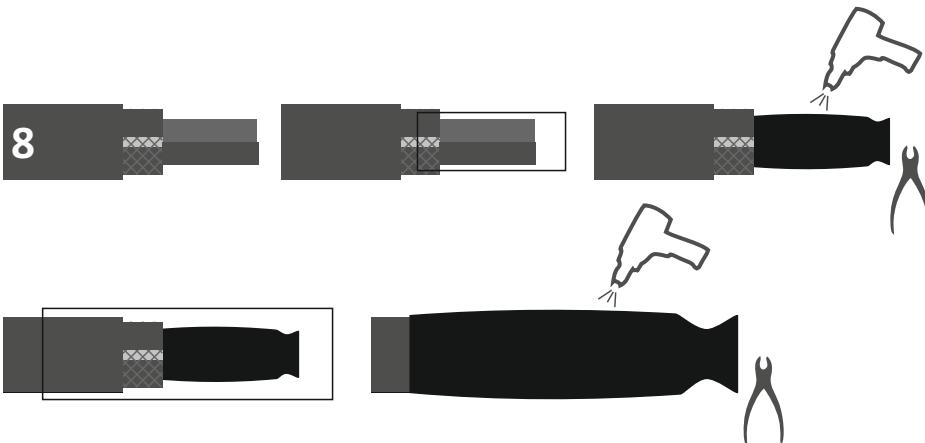
7. Na całość nasunąć równomiernie grubościenną koszulkę termokurczliwą z klejem i dokładnie obkurczyć na całej długości tak, by do środka nie mogła dostać się wilgoć. Obkurczanie najlepiej rozpocząć od środka na boki.

7



8. Na zakończeniu przewodu grzejnego zdjąć zewnętrzną izolację na odcinku około 2 cm, następnie pomiędzy wewnętrzną izolację, a ekran ochronny nałożyć cienkościenną koszulkę termokurczliwą i dokładnie obkurczyć (końcówkę wystającą poza rdzeń przewodu grzejnego należy zaciśnąć szczypcami). Następnie na całość nałożyć i obkurczyć grubościenną koszulkę termokurczliwą, którą na końcu również zaciśnąć szczypcami. Należy pamiętać, aby ostatnia (grubościenna) koszulka termokurczliwa zachodziła na zewnętrzną izolację przewodu grzejnego na długości minimum 2 cm.

8



### Technika przygotowania przewodu grzejnego w przypadku połączenia bezpośrednio w puszcze

