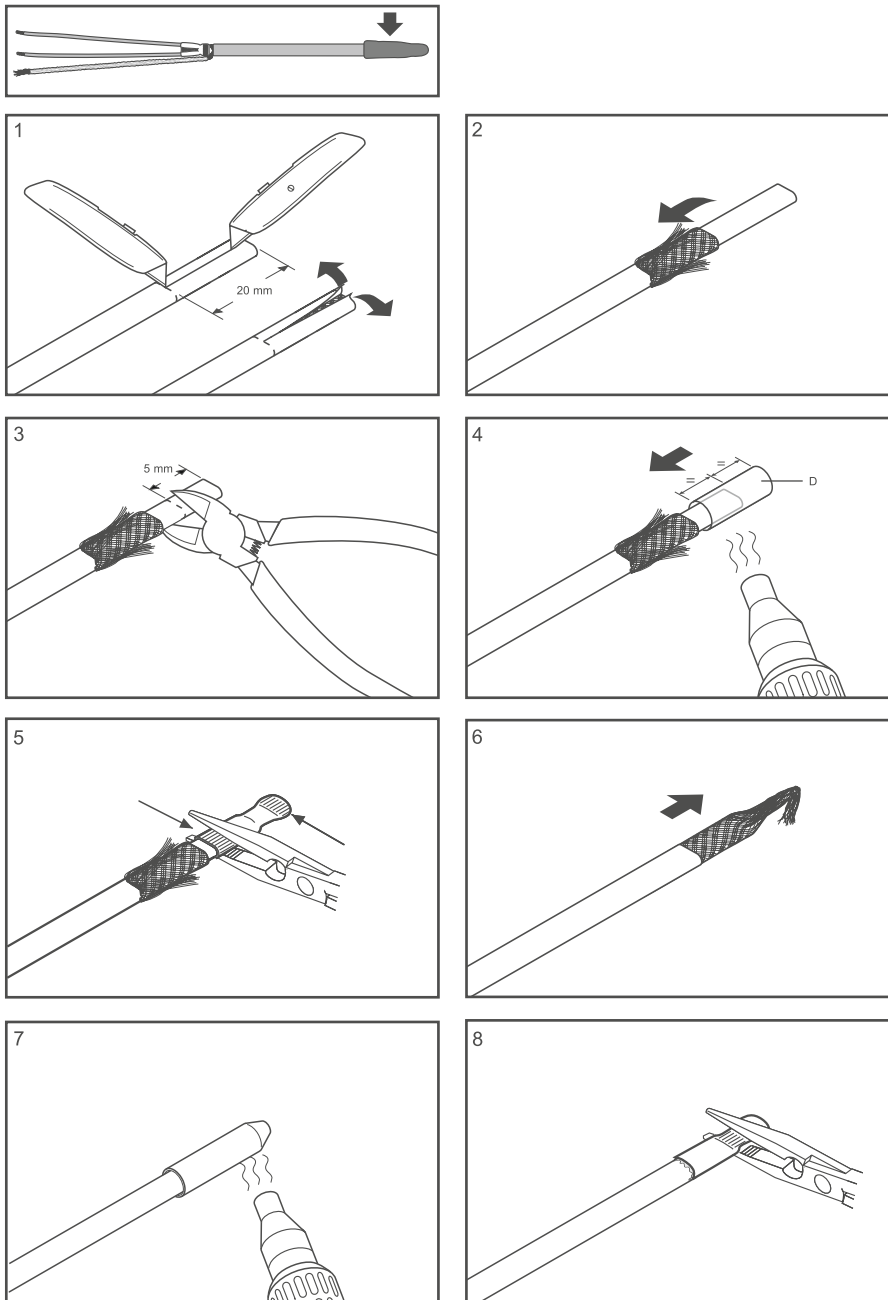


Przykład techniki wykonania zakończenia przewodu grzejnego



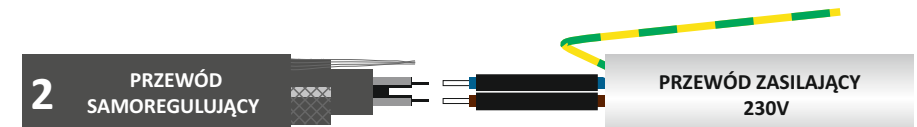
Instrukcja połączenia

PRZEWÓD GRZEJNEGO
SAMOREGULUJĄCEGO

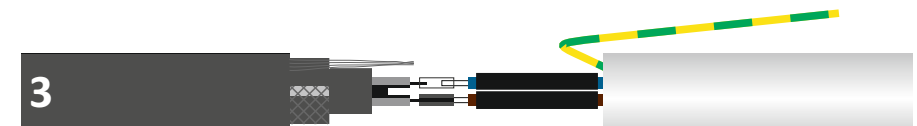
ESR / ESRL

UWAGA: Wszystkie używane koszulki termokurczliwe powinny być w wersji z klejem (np. RCK- cienkościenne, RPK- grubościenne)

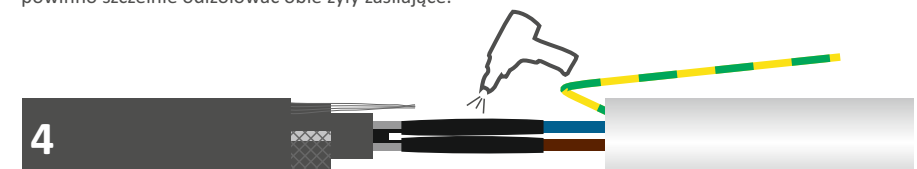
1. Na przewód samoregulujący nasunąć pogrubioną koszulkę termokurczliwą z klejem \varnothing 16, do późniejszego montażu. Na przewód zasilający nasunąć koszulkę termokurczliwą cienkościnną \varnothing 12, do późniejszego montażu.
2. Koszulki termokurczliwe \varnothing 4, nasunąć na przewody zasilające (niebieski i brązowy).



3. Za pomocą dwóch metalowych tulejek, połączyć trwale żyły zasilające przewodu grzejnego z odizolowanymi przewodami zasilającymi (niebieskim i brązowym). Do zaciśnięcia końcówek na przewodach należy użyć odpowiedniej praski lub kombinerek.



4. Na zaciśnięte końcówki nasunąć koszulki termokurczliwe. Przy pomocy opalarki obkurczyć koszulki na połączeniach tak, by objąć część elementu grzejnego i izolację przewodów zasilających. Połączenie powinno szczelnie odizolować obie żyły zasilające.



5. Przewód ochrony (żółto-zielony) połączyć z ekranem ochronnym przewodu grzejnego. Technika połączenia analogiczna jak w kroku 3-4.

5

6. Nasunąć koszulkę termokurczliwą cienkościenną $\varnothing 12$ na połączenie i obkurczyć w taki sposób aby objąć zewnętrzną izolację przewodu grzejnego i przewodu zasilającego.

6

7. Na całość nasunąć równomiernie grubościenną koszulkę termokurczliwą z klejem i dokładnie obkurczyć na całej długości tak, by do środka nie mogła dostać się wilgoć. Obkurczanie najlepiej rozpocząć od środka na boki.

7

8. Na zakończeniu przewodu grzejnego zdjąć zewnętrzną izolację na odcinku około 2 cm, następnie pomiędzy wewnętrzną izolację, a ekran ochronny nałożyć cienkościenną koszulkę termokurczliwą i dokładnie obkurczyć (końcówkę wystającą poza rdzeń przewodu grzejnego należy zaciśnąć szczypcami). Następnie na całość nałożyć i obkurczyć grubościenną koszulkę termokurczliwą, którą na końcu również zaciśnąć szczypcami. Należy pamiętać, aby ostatnia (grubościenna) koszulka termokurczliwa zachodziła na zewnętrzną izolację przewodu grzejnego na długości minimum 2 cm.

8

Technika przygotowania przewodu grzejnego w przypadku połączenia bezpośrednio w puszcze

